

BCサイレンサー

品名		サイレンサー	
型式		丸型	F型
コード		134-010-11	134-010-21
15A	1/2	2,900	2,000
20A	3/4	3,400	
25A	1"	4,600	
32A	1-1/4	5,800	
40A	1-1/2		
50A	2"		



エゼクター

品名		エゼクター		
マーク		月矢	月矢	月星
材質		BC	SUS304	SUS316
コード		134-010-01	234-010-01	234-110-01
1/2 X 3/4		6,000		51,000
3/4 X 1		12,000		64,000
1 X 1-1/2		19,200		108,000
1-1/4 X 2		26,000		166,000



注、SUSエゼクターは今後SUS316のみ製造いたします。
伊東弁製作所

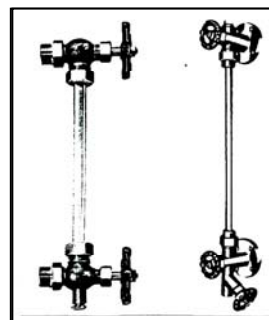
ゲージコック

2014年6月1日制定

品名		ゲージコック					
型式		ネジ込み			フランジ型		
材質		BC	BC	SUS304	BC	BC	SUS304
コード		137-010-41		237-010-41			237-040-41
10A	3/8			生産中止			生産中止
15A	1/2						
	5/8						
20A	3/4						
25A	1"						
			玉入			玉入	

ゲージバルブ

品名		ゲージバルブ			
型式		ネジ込み	フランジ型	ネジ込み	フランジ型
材質		BC	BC	SUS304	SUS304
コード		137-012-42	137-042-42	237-012-42	237-042-42
10A	3/8	4,200			
15A	1/2	5,000			
20A	3/4	7,300			
		メッキ品			



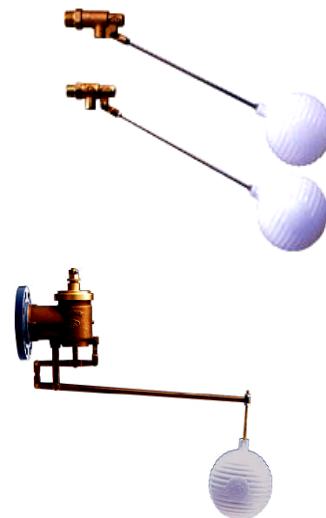
AMKボールタップ (朝日製作所) 鉛新基準適合品 Npb処理

2014年 4月1日制定

品名		普及型BC製				耐熱用BC製	
型式		単式		複式		単式	複式
材質		銅玉付	ポリ玉付	銅玉付	ポリ玉付	銅玉(銀口一付)	
コード		160-110-51	160-110-52	160-110-61	160-110-62	160-120-51	160-120-61
15A	1/2	6,050	4,230			18,400	
20A	3/4	8,280	5,580	15,430	13,350	20,830	26,630
25A	1"	12,080	9,430	19,980	16,750	26,230	33,000
32A	1-1/4	26,330	18,430	23,350	20,050	41,050	37,600
40A	1-1/2	31,080	23,480	28,280	24,950	46,000	42,000
50A	2"	44,750	39,680	46,750	41,630	66,000	60,430
65A	2-1/2			93,630	89,050		113,230
80A	3"			134,100	129,530		158,050
100A	4"			189,750	184,730		220,450
125A	5"			531,030			553,280
150A	6"			752,130			817,750

☆15A～50Aはねじ込み、65A以上は、10Kフランジ付です

品名		SUS304製			
型式		単式		複式	
材質		SUS玉付	ポリ玉付	SUS玉付	ポリ玉付
コード		260-110-51	260-110-51	260-110-61	260-110-62
15A	1/2	66,280	54,450		
20A	3/4	74,530	62,150	167,750	156,200
25A	1"	94,330	80,300	168,850	158,130
32A	1-1/4	148,500	119,630	207,630	193,050
40A	1-1/2	150,150	121,000	213,130	199,380
50A	2"	176,830	165,730	273,080	250,250
65A	2-1/2			457,600	439,180
80A	3"			553,300	532,400
100A	4"			738,100	718,850



玉(フロート)のみ

本体サイズ		単式	複式	160-110-58	160-110-57	260-110-57	160-120-57
フロート径、取付ネジ				ポリ玉	無鉛銅玉	SUS304玉	耐熱銅玉
90	w1/4	15A	20A	780	3,030	15,750	14,730
100	w1/4	20A	25A	1,080	3,780	16,950	16,600
115	w1/4	25A	32A, 40A	1,180	4,700	21,430	18,880
140	w5/16		50A	4,600	10,650	32,880	23,000
150	w3/8		65A		13,860	34,930	25,800
165	w5/16	32A, 40A				39,630	30,850
165	w3/8		80A	7,650	17,700	39,630	
180	w3/8	50A	100A	14,180	24,780	44,380	40,050
200	w3/8				37,480	90,250	49,700
240	w1/2		125A		40,530	96,130	57,500
280	w1/2		150A		63,250	110,080	89,730

注、SUS304フロート200/240/280は同じ高さの円筒形フロートになります。

アイエス工業所 鉛新基準適合品(鉛レス)
F号ボールタップ (ストレート型)

2014年 7月 22日制定

	本体標準セット	部品	部品	部品	部品
	標準ポリ玉付	ピストン	ワン型PK	シートPK	調整弁
FSV 25	30,300	11,400	2,900	150	800
FSV 40	50,000	19,000	4,800	230	1,000
FSV 50	70,800	27,500	6,800	270	1,250
FSV 65	139,000	53,000	11,800	1,500	
FSV 80	160,000	65,000	13,800	1,800	
FSV 100	255,000	100,000	19,100	2,000	
FSV 125	597,000	198,000	36,000	6,300	
FSV 150	697,000	330,000	45,000	8,700	
FSV 200	1,160,000	535,000	80,000	18,000	

FSV25～FSV200のワン型パッキンは、2枚セットの価格です、1台に2枚必要です。
 FSV65以上は、10Kフランジ型になります。FSJ: JWWA規格もあります。

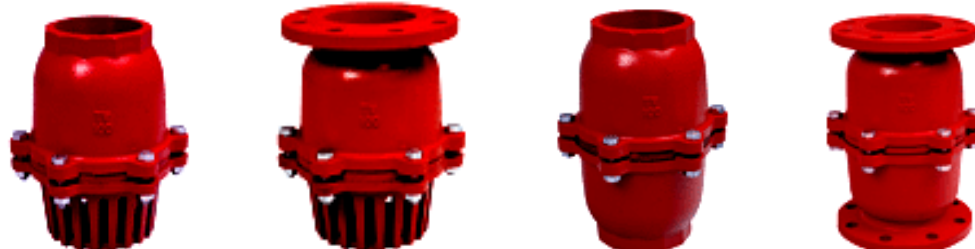


2008年12月1日更新

2008年10月1日改定

FC製 フートバルブ

材質		FC200 鑄 鉄 製							
型式		底フート				中間フート			
		捻じ込み		フランジ10K		捻じ込み		フランジ10K	
		S入	T板	S入	T板	S入	T板	S入	T板
コード		030-011-91	030-011-92	030-041-91	030-041-92	030-011-96	030-011-97	030-041-96	030-041-97
15A	1/2								
20A	3/4	3,510				3,850			
25A	1"	3,950	7,810			4,370	9,400		
32A	1-1/4	4,350	8,260			4,980	9,850		
40A	1-1/2	4,640	8,720	11,320	14,150	5,550	10,410	13,640	16,980
50A	2"	6,340	10,410	11,690	14,600	7,810	12,560	14,480	17,540
65A	2-1/2	9,980	13,920	13,560	16,530	12,190	16,640	16,030	19,810
80A	3"	12,000	15,510	14,430	17,320	13,810	18,560	16,790	20,830
100A	4"	22,860	28,180	26,260	29,650	24,450	33,840	31,580	35,650
125A	5"	31,120	37,800	37,230	40,850	42,100	45,380	45,150	49,000
150A	6"	36,890	44,020	46,400	50,130	49,790	52,850	56,920	60,090
200A	8"			87,370	104,680			101,580	125,610
250A	10"				179,130				215,000
300A	12"				330,540				396,740
350A	14"				682,010				818,360



2008年12月1日更新

2008年10月1日改定

ステンレス製 フートバルブ

材質		SCS13 (SUS304)					
型式		片開式					
		底フート				中間フート	
		捻じ込み		10Kフランジ		捻じ込み	10Kフランジ
		レバー付	レバー無	レバー付	レバー無		
コード		230-011-93	230-011-92	230-041-93	230-041-92	230-011-97	230-041-97
40A	1-1/2	55,230		58,160		71,810	75,680
50A	2"	63,970		72,780		83,100	94,600
65A	2-1/2	75,150		81,920		97,720	106,540
80A	3"	86,970		94,070		113,090	122,340
100A	4"	136,100		141,040		176,950	183,400
125A	5"			188,240			244,670
150A	6"			248,330			322,830
200A	8"			483,320			628,230
250A	10"			697,680			906,980
300A	12"			1,215,830			1,580,680
350A	14"			1,907,700			2,480,030

